

Minidosa est un système de conditionnement de liquide, utilisé dans l'industrie de la parfumerie.

La ligne automatique Minidosa a été conçue pour atteindre une production horaire de 1500 flacons.
Elle doit pouvoir s'adapter à des flacons de formes variées et à des volumes de remplissage différents selon les flacons.

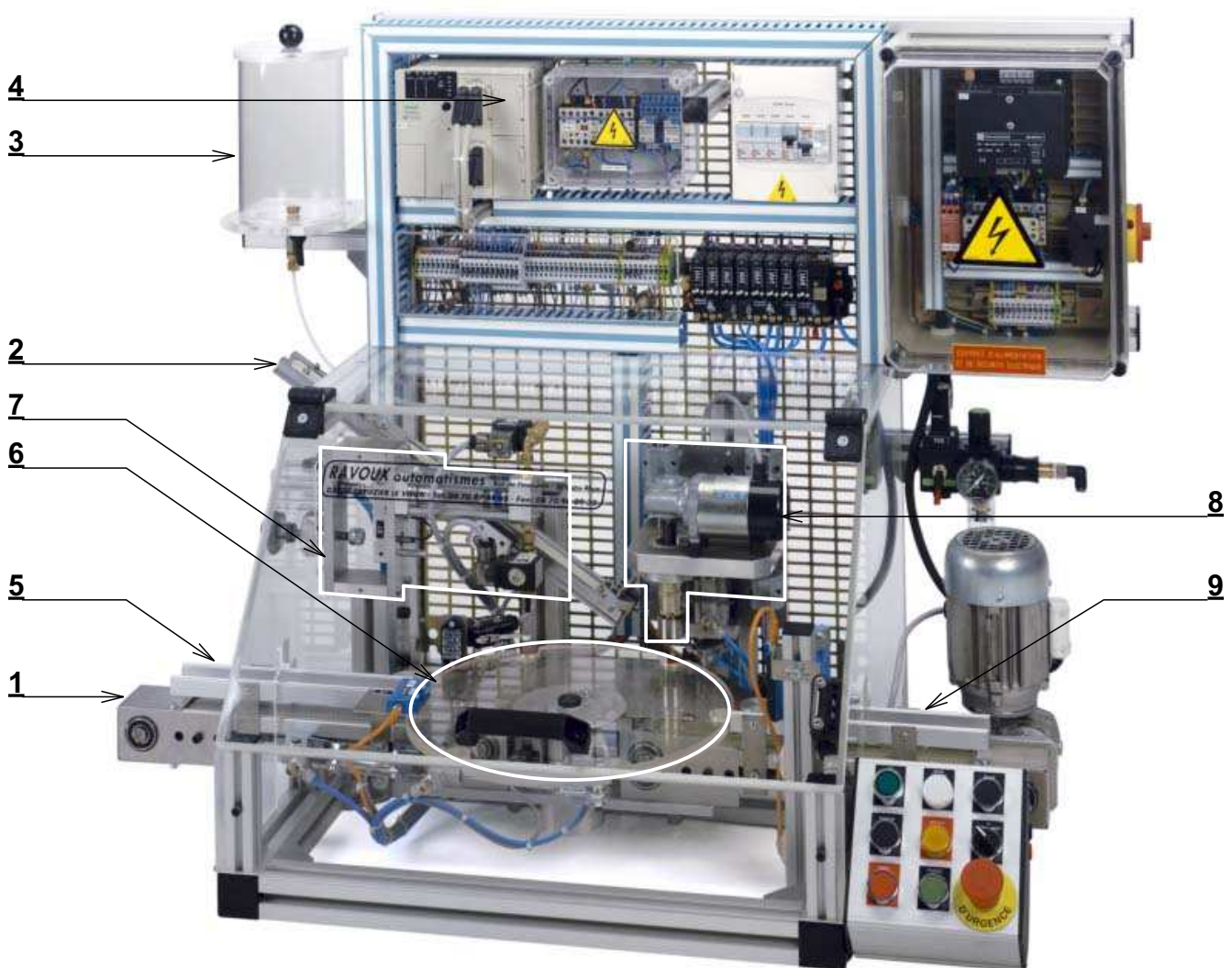
Le système didactisé (semblable au système réel) vous est présenté ci-dessous :

- => Les flacons vides sont placés par un opérateur sur un convoyeur d'entrée 1.
- => Les bouchons sont placés dans une goulotte (rampe) 2.
- => Le liquide à conditionner est mis dans un réservoir 3.

Sous la conduite de l'automate programmable 4, le système automatisé assure alors les tâches suivantes :

- => Déplacement des flacons sous les postes de remplissage et de bouchage (convoyeur 5 et plateau indexeur 6).
- => Remplissage des flacons par la pompe doseuse 7.
- => Bouchage des flacons par la visseuse 8.
- => Evacuation des flacons pleins vers la zone de stockage (tapis 9) où ils peuvent être récupérés par l'opérateur.

L'ensemble de ces tâches constitue le processus de conditionnement du liquide.



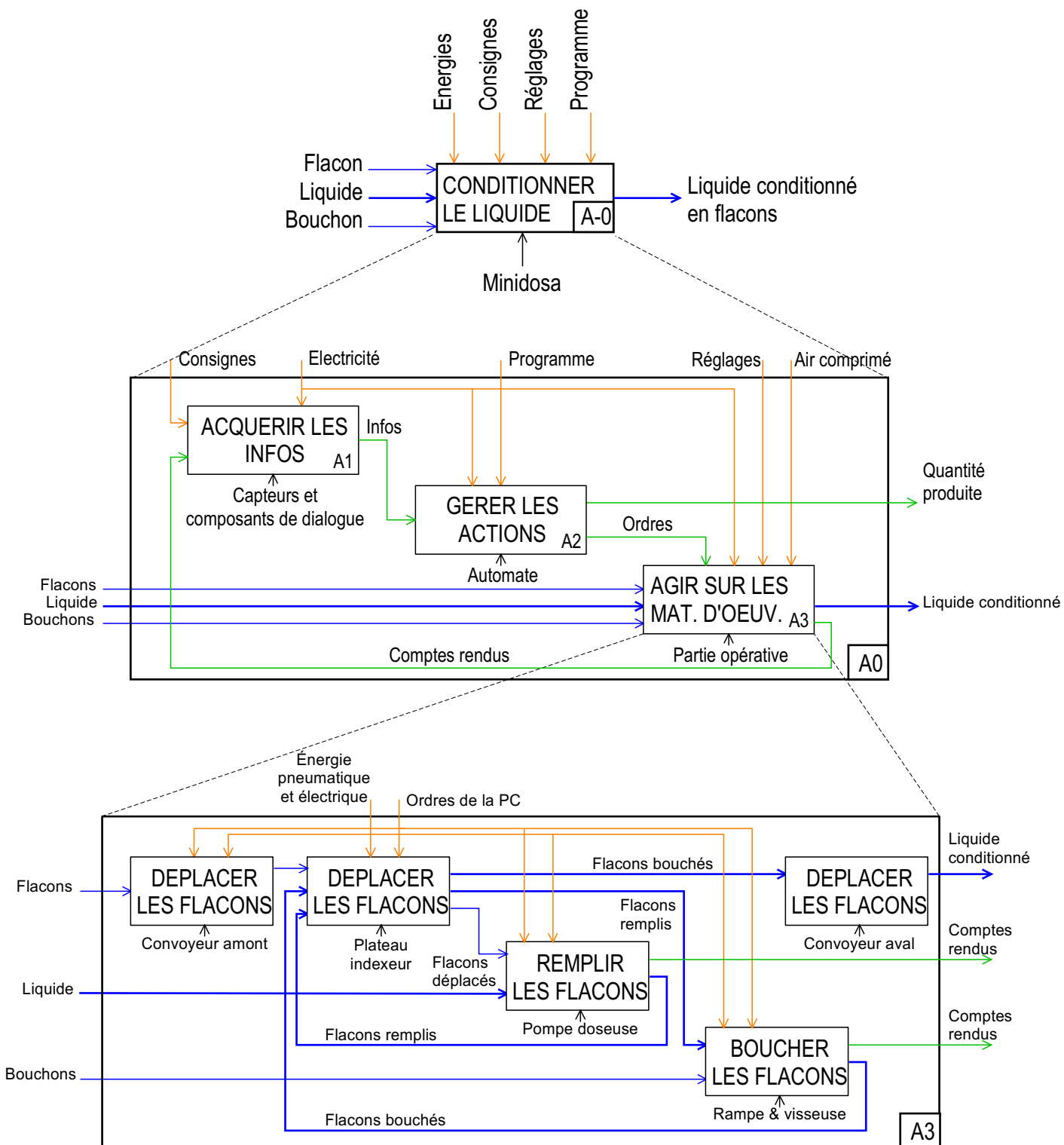
Conçu par : RAVOUX AUTOM.	Mis en forme par : O MARCHAIS
ACADEMIE DE NANTES	
LYCEE CHEVROLLIER	
BTS CRSA	

MINI 00 00 MINIDOSA PRESENTATION



Format : A4	Echelle : -	Indice : B	Date : 08/07/2020	Feuille : 1 / 3
----------------	----------------	---------------	----------------------	--------------------

Le système minidosa possède un automate programmable qui envoie les ordres aux différents sous-ensembles de la partie opérative (convoyeurs, plateau, doseuse et visseuse). Ces ordres dépendent du programme informatique, des consignes fournies par l'opérateur (marche, arrêt ...) et des informations prélevées par les capteurs (position des vérins et présence des flacons aux différents endroits du système).



Conçu par :
RAVOUX AUTOM.

Mis en forme par :
O MARCHAIS

ACADEMIE DE NANTES

LYCEE CHEVROLLIER

BTS CRSA

MINI 00 00 MINIDOSA PRESENTATION



Format :
A4

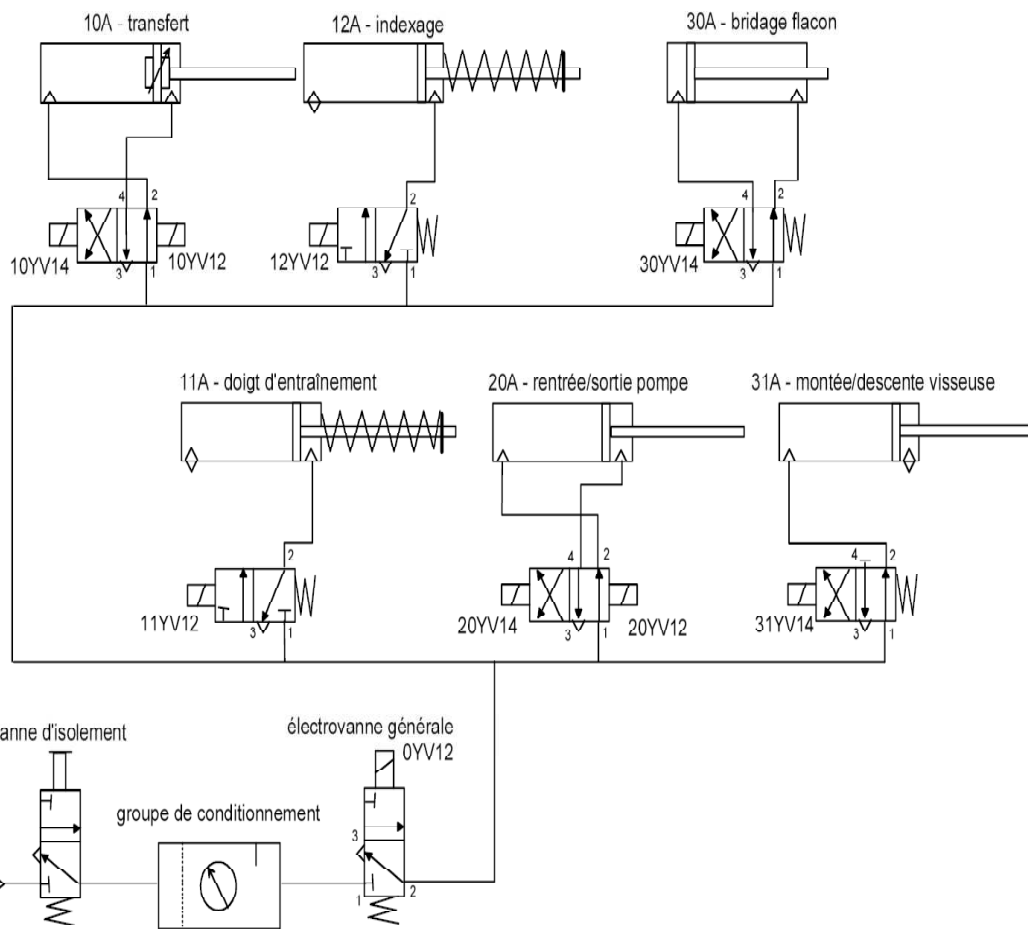
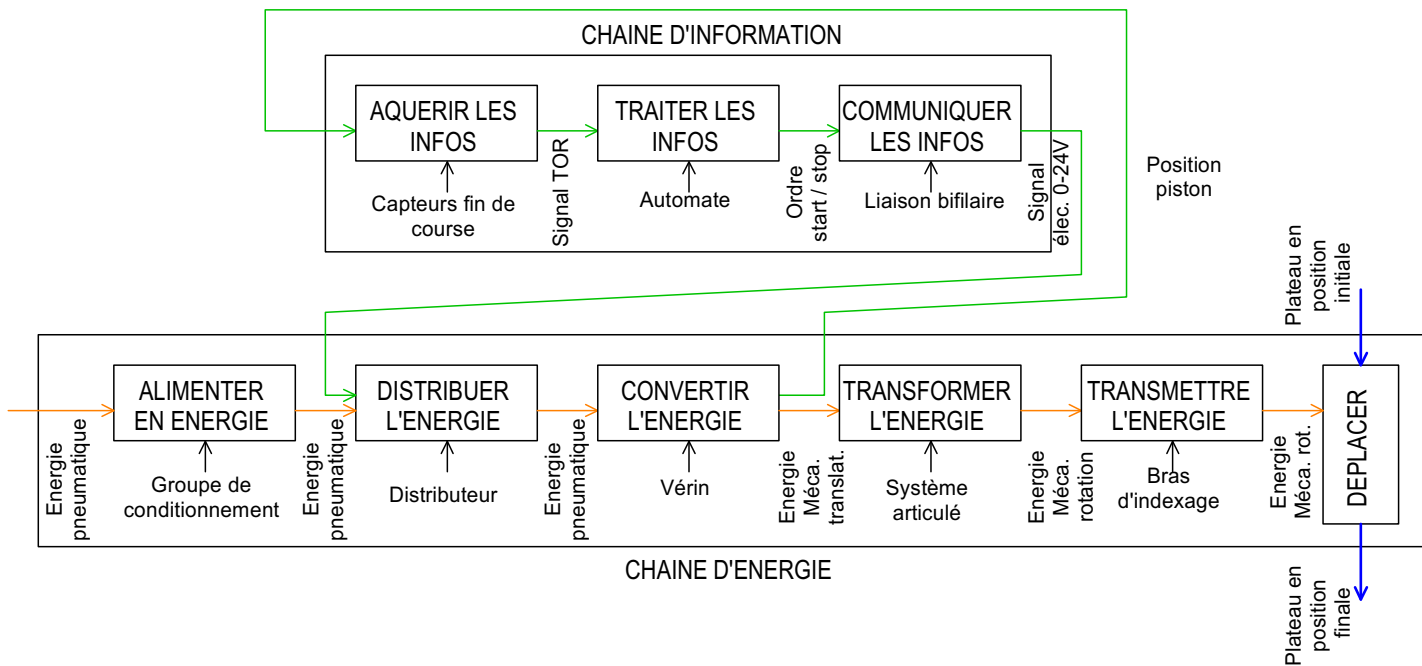
Echelle :
-

Indice :
B

Date :
08/07/2020

Feuille :
2 / 3

La chaîne fonctionnelle dont la fonction est de déplacer le plateau de transfert comporte un vérin pneumatique alimenté par un distributeur. Il déplace le plateau par l'intermédiaire d'un système articulé (transformation de la translation en rotation). Le plateau est guidé par un boîtier de 2 roulements à billes. La position du plateau est connue de l'automate grâce aux capteurs fixés sur le vérin de transfert.



Conçu par : RAVOUX AUTOM.
 Mis en forme par : O MARCHAIS
 ACADEMIE DE NANTES
 LYCEE CHEVROLLIER
 BTS CRSA

MINI 00 00 MINIDOSA PRESENTATION



Format : A4
 Echelle : -
 Indice : B
 Date : 08/07/2020
 Feuille : 3 / 3